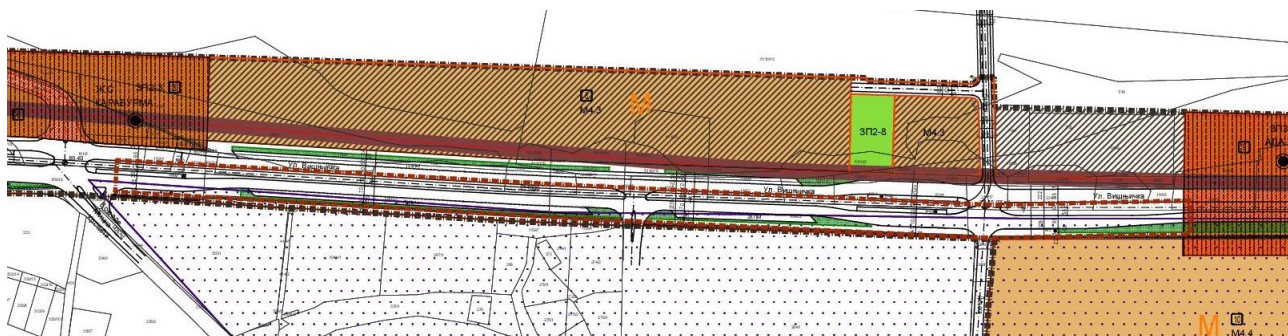


ИЗВОД ИЗ ПЛАНА ГЕНЕРАЛНЕ РЕГУЛАЦИЈЕ ШИНСКИХ СИСТЕМА У БЕОГРАДУ СА ЕЛЕМЕНТИМА ДЕТАЉНЕ РАЗРАДЕ II ФАЗЕ ПРВЕ ЛИНИЈЕ МЕТРО СИСТЕМА ("СЛУЖБЕНИ ЛИСТ ГРАДА БЕОГРАДА", БР. 6/23)

Према Плану генералне регулације шинских система у Београду са елементима детаљне разраде II фазе прве линије метро система ("Службени лист града Београда", бр. 6/23) (у даљем тексту: ПГР шинских система) у оквиру обухвата Урбанистичког пројекта за реконструкцију изведене деонице Интерцептора – деоница 7 (у даљем тексту: УП) планира се развој трамвајске и метро мреже.

Развој трамвајског система дефинисан ПГР-ом шинских система сагледан је у складу са развојним плановима Секретаријата за јавни превоз и ГСП Београд и формиран у сарадњи са Саобраћајним факултетом у Београду, а развој метро система дефинисан је на основу решења из Претходне студије оправданости са Генералним пројектом метро линија 1 и 2 и на основу техничких решења из Идејног пројекта прве линије метро система.

Простор у оквиру границе УП-а спроводи се непосредном применом правила уређења и грађења, дефинисаних елементима детаљне разраде II фазе прве линије метро система, зона М и то као мрежа саобраћајница. У оквиру границе УП-а планиране су метро станице ж.с. Карабурма и Ада Хуја и трамвајске станице ж.с. Карабурма и Диљска.



легенда:

- граница УП
- граница детаљне разраде
- регулациона линија
- граница надземне зоне

- ознака блока
- ознака надземне зоне
- ознака метро станице

- бициклистичка стаза
- зона метро станице

- зона шахта
- осовина метроа
- траса метроа (подземно-тунел-Т5М)

ПОВРШИНЕ ЈАВНИХ НАМЕНА

- мрежа саобраћајница

ЗОНЕ ЗАШТИТЕ ПРОСТОРА И ОСНОВНА ОГРАНИЧЕЊА ИЗГРАДЊЕ

- планирана намена из важећих просторних и урбанистичких планова
- зона привременог заузећа

Извод из графичког прилога бр. бл. „Елементи детаљне разраде II фазе прве линије метро система - планирана намена површина“

Вишњичка улица је планирана са променљивом регулацијом чија је минимална ширина на простору у обухвату ове зоне око 40.3m, оквиру које се налази обострани тротоар променљиве ширине, минимум 2.6m, једнострана двосмерна бициклистичка стаза ширине 2.2m, једностран или обострани управни паркинг у зависности од дела саобраћајнице, ширине 5m, коловоз ширине 14m (2x7m) за двосмерни саобраћај, као и разделно острво ширине од 7.5 до 11m, планираног за вођење трамвајског система. Улица Вишњичка је у планираној уличној мрежи града планирана као магистрална саобраћајница.

Планирано је вођење трасе метро система подземно у дубоком ископу (ТБМ машином - "Tunnel boring machine").

Метро станице су планиране као подземне метро станице у оквиру којих је потребно водити инфраструктурне система у простору између горње плоче објекта станице и конструкције саобраћајнице или пешачке/бициклическе стазе, или у простору између бочне конструкције објекта станице и регулационе линије саобраћајнице, или у оквиру метро станице у посебно планираним касетама или галеријама, или у простору између горње плоче објекта станице и партерног уређења јавне зелене површине или у простору између бочне конструкције објекта станице и регулационе линије јавне зелене површине, или у оквиру метро станице у посебно планираним касетама или галеријама. Минимални степен опремљености комуналном инфраструктуром метро станице је прикључак на водоводну, канализациону, електроенергетску и телекомуникациону мрежу.

Дуж Вишњичке улице планира се деоница Интерцептора, недостајућа деоница од станице км 4+238 до км 5+090, димензија $\varnothing 4000\text{mm}$, која повезује изграђене деонице – тунел Карабурма изграђену деоницу у Вишњичкој улици. Од раскрснице улица Вишњичке и Војводе Мицка Крстића почиње изграђена деоница Интерцептора димензија 380/380cm. Интерцептор је овде на дубини око 7.8m (кота дна 72.66mnnv, а кота темења 76.81mnnv).

За потребе изградње Интерцептора на овом делу урађен је Пројекат сакупљања и пречишћавања отпадних вода централног канализационог система града Београда, Идејно решење, деоница 6 – тунел „Карабурма“ (Институт за водопривреду „Јарослав Черни“, 2022. год.). По овом Пројекту у улици Вишњичка на делу између Евакуационо-вентилационог шахта метроа 10 и станице метроа „Ж.С. Карабурма“ на траси Интерцептора $\varnothing 4000\text{mm}$ планирани су следећи објекти:

- улазна грађевина за извођење тунела ТБМ методом, код окретнице у Булевару Деспота Стефана, у близини Панчевачког моста, на низводном крају деонице 5 Интерцептора;
- излазна грађевина на раскрсници улица Вишњичка и Војводе Мицка Крстића, на почетку – узводном крају деонице 7 Интерцептора;
- кишни прелив типа за прикључење отпадних вода из колектора ОБ60/110cm на Интерцептор на раскрсници улица Вишњичка и Веље Милковића;
- кишни потопљен прелив са широким прагом за прикључење отпадних вода из колектора $\varnothing 800\text{mm}$ на Интерцептор на раскрсници улица Вишњичка и Војводе Мицка Крстића;
- колектор $\varnothing 800\text{mm}$ у коридору улице Војводе Мицка Крстића до раскрснице улица Вишњичка и Војводе Мицка Крстића, којим се омогућава изградња излазне грађевине.

Габарите планиране станице метроа "Ж.С. Карабурма" кроз израду техничке документације међусобно усагласити са планираним примарним објектима Интерцептора.

Садржаје у зони станице метроа прикључити на јавну градску канализациону мрежу према условима и уз сагласност ЈКП "Београдски водовод и канализација", што је предмет техничке документације за изградњу објекта метроа.